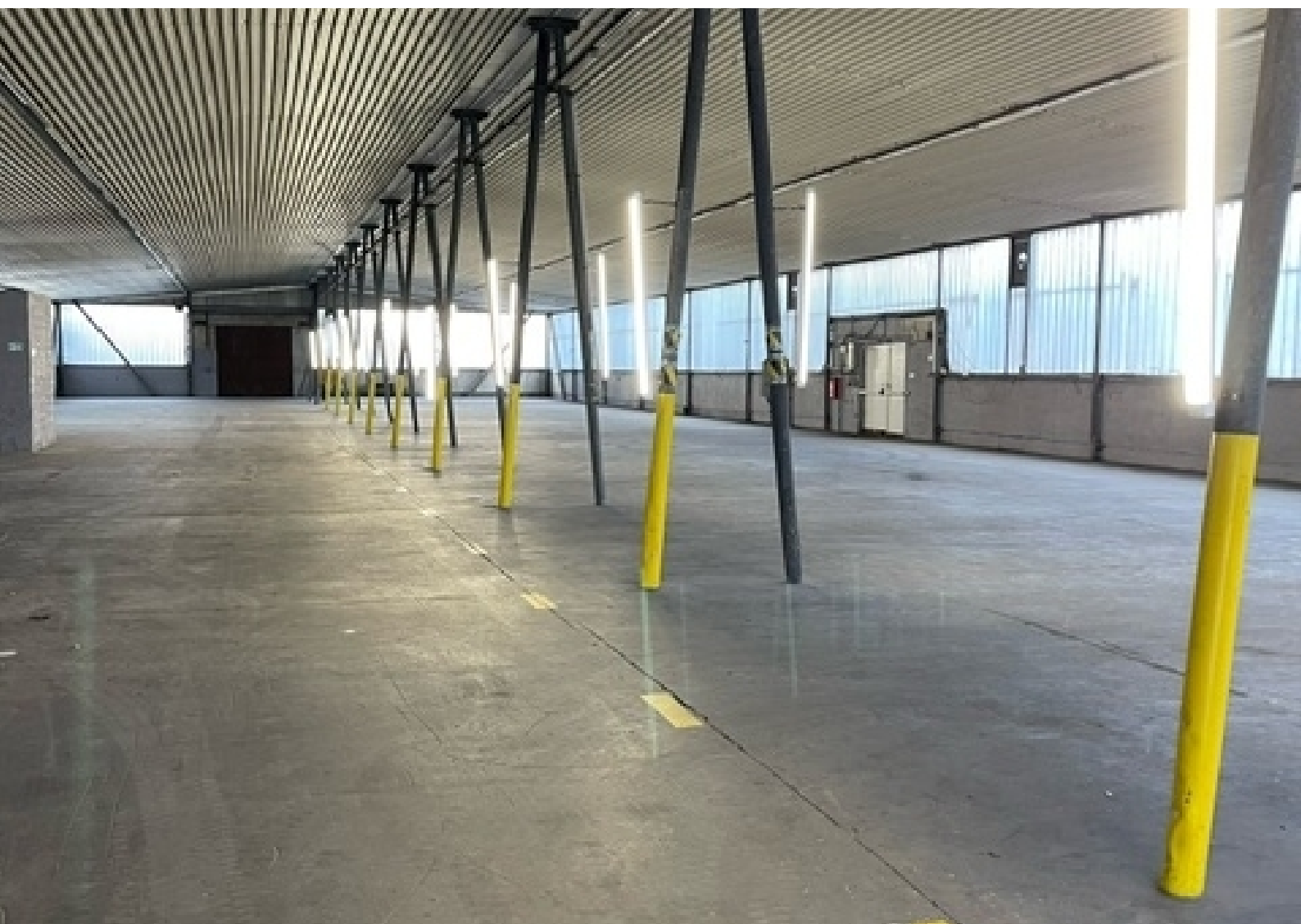


dexter

Halle mit 1.765 m² inkl. Büro.
Teilbar in ca. 75-m²-Abschnitte von
75 m² bis 1.765 m²

Objekt: CY343 • 15517 Fürstenwalde/Spree / Fürstenwalde Süd
8.825 €



dexter

Daten im Überblick

Status	Aktiv
externe Objnr	CY343
Betreuer	Ingo Müller
Objektart	Hallen/Lager/Produktion
Objekttyp	Lagerhalle
Nutzungsart	Gewerbe
Vermarktungsart	Miete
PLZ	15517
Ort	Fürstenwalde/Spree / Fürstenwalde Süd
Land	Deutschland
Gesamtfläche	1.765 m ²
Lagerfläche	1.750 m ²
Nebenfläche	15 m ²
Boden	Beton
Baujahr	1982
Kaltmiete	8.825 €
Freitext Preis	Mietzins bezieht sich auf Gesamtfläche
Kaution	3 Brutto Monatsmieten
Netto Kaltmiete	8.825 €
Nebenkosten	3.530 €
Warmmiete	12.355 €

dexter

Beschreibung

Das Gewerbegrundstück in Fürstenwalde befindet sich an einer verkehrstechnisch sehr günstigen Lage: unmittelbar an der A12, einer der bedeutendsten Ost-West-Verbindungen Europas. Als Bestandteil der paneuropäischen Route von Rotterdam über Berlin bis nach Warschau gewährleistet der Standort optimale Anbindungen für Unternehmen mit globalen Lieferverkehr und Vertriebsnetzen

Das Gewerbegrundstück ist vollständig erschlossen und für eine 24/7-Nutzung konzipiert. In Fürstenwalde haben sich bereits etablierte Industrie- und Versorgungsunternehmen niedergelassen. Dadurch entstehen Synergien für produzierende Betriebe, technologie orientierte Mittelständler und flexible Zulieferstrukturen - mit Vorteilen wie höherer Verfügbarkeit, geringen Flächenkosten.

Die Halle lässt sich bei Bedarf um weitere ca. 1.750 qm über die Nachbarhalle auf ca. 3.500 qm erweitern. Die beiden Halle können baulich mit einander verbunden werden, so dass eine Hallenfläche von insgesamt ca. 4.400 qm entsteht.

Nutzung: " Industrie" Gewerbe Typ 1 = Ansiedlung von Gewerbebetrieben möglich..., die in anderen Baugebieten wegen ihres Störpotentials unzulässig sind

Stahlskelett Lagerhalle

Baujahr 1982

Halle ca. 1.765,0, m² Höhe 5,66 m

Optional können dazu gemietet werden:

Büro- und Sozialräume a 10,00 € pro Quadratmeter

Stellplätze für Wechselbrücken 100,00 € pro Stellplatz

LKW-Stellplätze a 126,00 €

PKW-Stellplätze a 35,00 €

Freiflächen für 2,00 €/ qm

dexter

Lage

Das Gewerbegebiet befindet sich im Speckgürtel von Berlin. Das Kaufland Fürstenwalde ist direkt an das Gewerbegrundstück angrenzend.

Das Gewerbegebiet hat eine ideale Anbindung über die Bundesstraße B 168. Um das Gewerbegebiet zu erreichen, müssen Sie nicht durch das Stadtgebiet von Fürstenwalde fahren.

Die Autobahn A12 ist vom Gewerbegebiet in nur ca. 7 Autominuten erreichbar.,

Die Bundesautobahn A10 (Berliner Ring) ist für PKW und LKW in nur 20 Fahrminuten zu erreichen.

Ausstattung Beschreibung

- 1 Ebenerdiges Plattenrolltor
- Deckenabluftsystem
- Telefonanschluss auf dem Gelände
- Strom vorhanden
- Gasanschluss vorbereitet
- Wasseranschluss vorbereitet
- Abwasser über Grube
- Abwasser an öffentliches Netz vorbereitet

Übersicht der benötigten Unterlagen zur Mietvertrag vorbereitung:

- Personalausweis
- Gewerbe Anmeldung
- HR-Auszug
- BWA

dexter

Sonstige Angaben

Überblick der Kerndaten:

- Provisionsfreie Mietflächen
- Industriegebiet mit 24/7 Nutzung
- Direkt an der A12 im Speckgürtel von Berlin
- sofortige Verfügbarkeit

Die Halle ist mit Sozialräumen ausgestattet.

Teilbar ab 75qm

dexter



image0



image2



image3



image4

dexter Vermögens-, Anlage- und Verwaltungs GmbH
Geschäftsführer: Ingo Müller
Standorte: gewerbeparkmitte Oranienburg, Spreenhagen, Fürstenwalde
Sachsenhausener Str. 31, 16515 Oranienburg
Telefon: 03301 - 530 630

dexter

Ihr Ansprechpartner

Firma

dexter GmbH in Oranienburg, Spreehagen, Fürstenwalde

Sachsenhausener Str. 31

16515 Oranienburg

Telefon: 03301530630

Fax: 03301530712

Mobil: 01716856977

E-Mail: info@gewerbeparkmitte.de

Rechtshinweis

Dieses Exposé ist nur für Sie persönlich bestimmt.

Eine Weitergabe an Dritte ist an unsere ausdrückliche Zustimmung gebunden. Alle Gespräche sind über unser Büro zu führen.

Erfüllungsort ist Oranienburg.

dexter Vermögens-, Anlage- und Verwaltungs GmbH

Geschäftsführer: Ingo Müller

Standorte: gewerbeparkmitte Oranienburg, Spreehagen, Fürstenwalde

Sachsenhausener Str. 31, 16515 Oranienburg

Telefon: 03301 - 530 630